

MARKI UL. HALLERA 48/1
POWIERZCHNIA LOKALU 128,34M²
POWIERZCHNIA OGRÓDKA 150M²



Wyszomirscy sp. z o.o.
Wyszomirski sp. z o.o.



PARTER



| | | |
|----|---------------------|----------------------|
| 1. | WIATROŁAP | 3,48 M ² |
| 2. | KOMUNIKACJA | 8,52 M ² |
| 3. | SALON ANEKS KUCENNY | 28,75 M ² |
| 4. | WC | 4,45 M ² |
| 5. | GARAZ | 18,22 M ² |

RAZEM 63,42M²
ŁĄCZNA POWIERZCHNIA 128,34M²

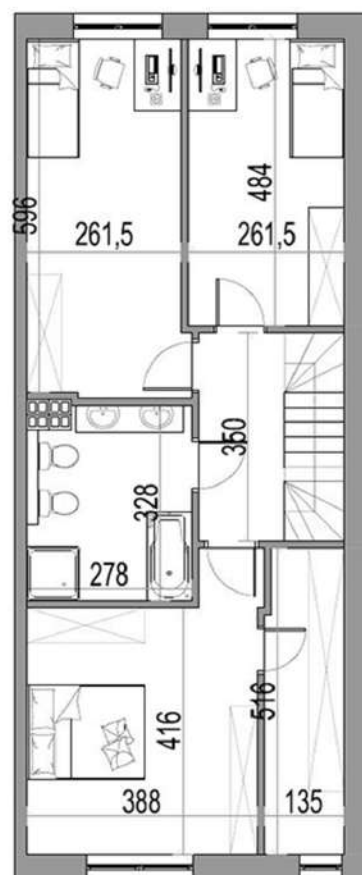


MARKI UL. HALLERA 48/1
POWIERZCHNIA LOKALU 128,34M²
POWIERZCHNIA OGRÓDKA 150M²



Wyszomirscy sp. z o.o.
Wyszomirski sp. z o.o.

PIETRO



| | | |
|----|-------------|---------------------|
| 1. | KOMUNIKACJA | 4,95M ² |
| 2. | POKÓJ | 12,36M ² |
| 3. | POKÓJ | 15,59M ² |
| 4. | ŁAZIENKA | 8,57M ² |
| 5. | POKÓJ | 16,88M ² |
| 6. | GARDEROBA | 6.57M ² |

RAZEM 65,08M²



MARKI UL. HALLERA 48/1
POWIERZCHNIA LOKALU 128,34M²
POWIERZCHNIA OGRÓDKA 150M²



Wyszomirscy sp. z o.o.
Wyszomirski sp. z o.o.

PODDASZE



MARKI UL. HALLERA 48/1
POWIERZCHNIA LOKALU 128,34M²
POWIERZCHNIA OGRÓDKA 150M²



Wyszmirscy sp. z o.o.
Wyszmirski sp. z o.o.

OGRÓDEK

